

KROXX

Kroxx

Značka Kroxx, jako spojení slov „Cross“ a „Fix“, reprezentuje sílu našich lepidel. Kvůli zdokonalení image lepidel bylo písmeno „C“ nahrazeno písmenem „K“ do podoby „Kroxx“.

Náš slogan je „QUICK & STRONG“ [RYCHLE A PEVNĚ]. To jednoduše poukazuje na rychlé vytvrzení a vysokou pevnost celé škály našich sekundových lepidel a vysokou kvalitu našich výrobků.



O B S A H

- 4–7 Domácnost a kancelář
- 8–9 Průmysl
- 10–13 Péče o nehty
- 14–15 Technické údaje



PROFIL



Kdo jsme

Kroxx Inc. byla založena v roce 1982 jako UNU Chemical Co., Ltd. a byla zpočátku dodavatelem kyanoakrylátových lepidel, epoxidových pryskyřic a jiných chemikálií pro přední korejské společnosti.

V roce 1992 se společnost transformovala na továrnu na výrobu obalů sekundových lepidel, potom následovalo zavedení plnicích a balících automatů. Po tomto kroku se společnost začala specializovat na oblast sekundových lepidel a zaujala významné postavení na domácím a zámořském trhu.

V roce 2005 jsme ve spolupráci s japonskou společností připravili novou škálu velmi kvalitních sekundových lepidel a uvedli jsme je na trh pod novým označením Kroxx. Vzápětí na to se naše společnost přejmenovala na Kroxx Inc.

Co vyrábíme

Kroxx Inc. je stabilní firma, která pokračuje ve výzkumu a vývoji ve snaze dosáhnout dobrých výsledků v produkci široké rozmanitosti lepidel na kyanoakrylátovém základě.

Kroxx Inc. nyní produkuje lepidla nejen pro použití v domácnostech, kancelářích a průmyslu, ale také pro široký rozsah speciálního použití sekundového lepidla plněného v perech a plastových nádobkách se štětcem upevněným v uzávěru lepidla.

Kroxx Inc. vstoupilo na kosmetický trh v roce 1990 vyvinutím pestrobarevných lepidel na lepení umělých nehtů. Od té doby si společnost vysloužila vynikající pověst jako spolehlivý dodavatel pro evropský a severoamerický kosmetický průmysl.

Abychom vyšli vstříc široké škále našich různorodých zákazníků, Kroxx Inc. nabízí také polepení obalů lepidel vlastní značkou na základě požadavků zákazníka.

Kroxx Inc. nadále bude pokračovat v nákladných investicích do zdokonalení stávajících a vytváření nových výrobních technologií.

Zároveň vynaloží veškeré úsilí k uspokojení zákazníků za účelem dosažení lepší kvality a konkurenceschopnosti výrobků.

DOMÁCNOST A KANCELÁŘ ● ● ●

Skupinu výrobků Kroxx Home & Office je vhodné použít na opravy elektronických přístrojů, kamenných soch, skla, gumy, porcelánu, nábytku z tvrdého dřeva, hraček a jiných předmětů.

- Široký výběr pro různorodé použití
- Slepění během několika málo sekund
- Jednoduché použití
- Slepění široké škály materiálů

Vyrábíme sekundová lepidla nejvyšší kvality



■ KROXX Série 301



KROXX 301

- Kód číslo: KH001
- Opis výrobku: Vysoce výkonné sekundové lepidlo. Spojuje rozbité předměty, lepí trhliny a spáry.
- Typ aplikátoru: Uzávěr lepidla je opatřený kovovým trnem, který brání ucpání ústí aplikátoru.
- Hmotnost: 20 g
- Použití: Na dřevo, většinu plastů, gumu, textil, kůži, vinyl, papír a jiné materiály.



KROXX 301

- Kód: KH002
- Popis výrobku: Vysoce výkonné sekundové lepidlo. Spojuje rozbité předměty, lepí trhliny a spáry.
- Typ aplikátoru: Nádobka je dodávána s aplikační špičkou pro jemnou aplikaci.
- Hmotnost: 10 g
- Použití: Na dřevo, většinu plastů, gumu, textil, kůži, vinyl, papír a jiné materiály.



KROXX 301

- Kód: KH003, KH004, KH005
- Typ aplikátoru: Uzávěr lepidla je opatřený kovovým trnem, který brání ucpání ústí aplikátoru.
- Hmotnost: 20 g, 50 g, 100 g
- Použití: Na dřevo, většinu plastů, gumu, textil, kůži, vinyl, papír a jiné.



DOMÁCNOST A KANCELÁŘ ● ● ●

Nejspolehlivější výrobky a nejlepší servis



KROXX GEL

- Kód: KH006
- Popis výrobku: Vysoce výkonné nekapající gelové složení sekundového lepidla, velmi dobře lepícího pórovité povrchy, vyznačujícího se silnou dlouhotrvající lepivostí, které díky své vysoké viskozitě dovoluje jemné posouvání lepených materiálů.
- Typ aplikátoru: Lepidlo je dodáváno s uzávěrem, který po otevření automaticky propíchne membránu v ústí tuby. Uzávěr lepidla je opatřený kovovým trnem, který brání ucpání ústí aplikátoru.
- Hmotnost: 3 g
- Použití: Na keramiku, dřevo, balzové dřevo, tvrdé plasty, opravu odlitků a jiných pórovitých povrchů.



KROXX POWER DROP

- Kód: KH007
- Popis výrobku: Řídké, vysoce výkonné sekundové lepidlo vyznačující se silnou, dlouhotrvající lepivostí.
- Typ aplikátoru: Uzpůsobený k jemné aplikaci a kontrole množství dávkovaného lepidla.
- Hmotnost: 5 g
- Použití: Na dřevo, většinu plastů, gumu, textil, kůži, vinyl, papír a jiné materiály.



KROXX PEN

- Kód: KH008
- Popis výrobku: Řídké, vysoce výkonné sekundové lepidlo pro precizní jemnou práci.
- Typ aplikátoru: Stlačitelný bodový aplikátor s dětským bezpečnostním uzávěrem.
- Hmotnost: 3 g
- Použití: Na dřevo, většinu plastů, gumu, textil, kůži, vinyl, papír a jiné materiály.



KROXX BRUSH TOUCH

- Kód: KH009
- Popis výrobku: Sekundové lepidlo s aplikačním štětcem, vynikající pro větší anebo těžko dosažitelné plochy.
- Typ aplikátoru: Uzávěr lepidla je opatřený praktickým aplikačním štětcem.
- Hmotnost: 10 g
- Použití: Na dřevo, většinu plastů, gumu, textil, kůži, vinyl, papír a jiné materiály.



KROXX MAGIC DROP

- Kód: KH010
- Popis výrobku: Velmi řídké lepidlo vyznačující se velmi krátkou dobou lepení.
- Typ aplikátoru: Jemný aplikátor pro precizní dávkování lepidla. Dodávané v obale s praktickým podstavcem.
- Hmotnost: 2 g
- Použití: Na dřevo, většinu plastů, gumu, textil, kůži, vinyl, papír a jiné materiály.



PRŮMYSL ● ● ●

Skupina výrobků Kroxx Industrial rozšiřuje nabízenou řadu sekundových lepidel o produkty vhodné pro široké možnosti aplikací, například pro použití při výrobě elektronických zařízení, v automobilovém průmyslu, designérských studiích při výrobě nábytku, v konstrukčních a výrobních dílnách.

- Vysoký výkon a krátký lepící čas
- Jednoduché použití
- Vysoce zatížitelné
- Lepí i těžko spojitelné materiály

Dotýkáme se čtyř koutů světa





KROXX EQ

- Kód: KE001
- Popis výrobku: Velmi řídké, vysoce výkonné sekundové lepidlo, vyznačující se velmi krátkou dobou lepení.
- Typ aplikátoru: Nádobka je dodávána s tenkým špičatým aplikátorem pro jemnou práci.
- Hmotnost: 20 g, 50 g
- Použití: Na kov, korek, sklo, minerály, většinu plastů, gumu a jiné materiály.



KROXX DF

- Kód: KE002
- Popis výrobku: Velmi řídké sekundové lepidlo pro různorodé použití.
- Typ aplikátoru: Nádobka je dodávána s tenkým špičatým aplikátorem pro jemnou práci.
- Hmotnost: 20 g, 50 g
- Použití: Na automobilové nárazníky, mramor, kámen a jiné velmi těžko spojitelné materiály.



KROXX W-100

- Kód: KE003
- Popis výrobku: Sekundové lepidlo vyvinuté speciálně pro pórovité materiály.
- Typ aplikátoru: Nádobka je dodávána s tenkým špičatým aplikátorem pro jemnou práci.
- Hmotnost: 20 g, 50 g
- Použití: Na dřevo a jiné pórovité materiály.



PÉČE O NEHTY ● ● ●

LEPIDLO NA NEHTY

Kroxx Nail Glue slepí polámané nehty, vytvoří ochranný obal a upevní umělý nehet na přirozený nehet.

- Drží na nehtech a lepí nehty během několika sekund
- Rychlé tuhnutí a dlouhá trvanlivost
- Šetrné k nehtům



JAK HO POUŽÍT

- ① Odstraňte lak a důkladně očistěte nehty.
- ② Aplikujte jednu kapku lepidla na nehet, zlomený nehet nebo na špičku nehtu.
- ③ Přiložte umělý nehet a jemným tlakem přidržte spolu po dobu 10-15 sekund.
- ④ Slepěný nehet můžete upravit pilníkem či leštičkou na nehty.
- ⑤ Po každém použití lepidla utřete špičku aplikátoru a pevně uzavřete nádobku.



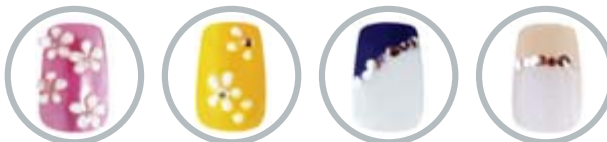
KROXX NAIL GLUE

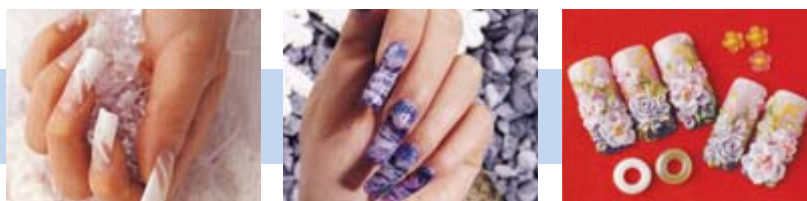
- Kód: KN001
- Popis výrobku: Nejrychlejší čas lepení, vhodné pro velmi rychlou aplikaci.
- Hmotnost: 1 g
- Použití: Pro umělé a přirozené nehty.
- Balení: 1 kartón / 8000 ks



KROXX NAIL GLUE

- Kód: KN002
- Popis výrobku: Opravuje a zpevňuje přirozené nehty, ideální pro všechny umělé nehty a špičky nehtů.
- Hmotnost: 2 g
- Použití: Pro umělé a přirozené nehty.
- Balení: 1 kartón / 6000 ks





KROXX NAIL GLUE

- Kód: KN003
- Popis výrobku: Nádobka s neucpávacím se aplikátorem a praktickým uzávěrem je vhodná i pro každodenní nošení.
- Hmotnost: 3 g
- Použití: Pro umělé a přirozené nehty.
- Balení: 1 kartón / 2000 ks

KROXX BRUSH-ON NAIL GLUE

- Kód: KN004
- Popis výrobku: Lepí popraskané a zlomené nehty. Je vybavené praktickým štětcem v uzávěru. Maximálně silné a trvanlivé lepidlo.
- Hmotnost: 10 g
- Použití: Pro umělé a přirozené nehty.
- Balení: 1 kartón / 1000 ks



KROXX PINK NAIL GLUE

- Kód: KN005
- Popis výrobku: Růžová barva pro přirozený vzhled nehtů. Posiluje přirozené nehty a dlouho vydrží.
- Hmotnost: 2 g
- Použití: Pro umělé a přirozené nehty.
- Balení: 1 kartón / 6000 ks

KROXX PINK NAIL GLUE

- Kód: KN006
- Popis výrobku: Růžová barva pro přirozený vzhled nehtů. Nádobka s neucpávacím se aplikátorem a praktickým uzávěrem je vhodná na každodenní použití.
- Hmotnost: 3 g
- Použití: Pro umělé a přirozené nehty.
- Balení: 1 kartón / 2000 ks



KROXX BRUSH-ON PINK NAIL GLUE

- Kód: KN007
- Popis výrobku: Růžová barva pro přirozený vzhled nehtů s praktickým štětcem v uzávěru.
- Hmotnost: 10 g
- Použití: Pro umělé a přirozené nehty.
- Balení: 1 kartón / 1000 ks

BALENÍ V BLISTRECH



KROXX NAIL GLUE

- Kód: KN008
- Popis výrobku: Prodloužený aplikátor s jemným dávkováním lepidla, opatřený jemnou špičkou pro jednoduché použití. Dodávané v obale s podstavcem pro bezpečné uskladnění.
- Hmotnost: 2 g
- Použití: Pro umělé a přirozené nehty.



KROXX NAIL GLUE

- Kód: KN009
- Popis výrobku: Vhodné pro zesílení, opravy a lepení nehtů. Nádobka s neucpávacím se aplikátorem a praktickým uzávěrem je vhodná i pro každodenní nošení.
- Hmotnost: 3 g
- Použití: Pro umělé a přirozené nehty.



KROXX BRUSH-ON NAIL GLUE

- Kód: KN010
- Popis výrobku: Lepí popraskané a zlomené nehty. Maximálně silné a dlouhotrvající lepidlo s praktickým štětcem v uzávěru.
- Hmotnost: 10 g
- Použití: Pro umělé a přirozené nehty.

KROXX BRUSH-ON PINK NAIL GLUE

- Kód: KN011
- Popis výrobku: Růžová barva pro přirozený vzhled nehtů s praktickým štětcem v uzávěru. Maximálně silné a dlouhotrvající lepidlo.
- Hmotnost: 10 g
- Použití: Pro umělé a přirozené nehty.



ODSTRAŇOVAČ LEPIDLA

Kroxx Glue-off pomáhá odstranit lepidlo a odstraňuje umělé nehty bez poškození přirozeného nehtu.



JAK HO POUŽÍT

- Aplikujte 3–5 kapek na okraj nehtu a pod nehet
- Postupně pomalu oddělujte umělý nehet od přirozeného nehtu



KROXX GLUE OFF

- Kód: KG001
- Popis výrobku: Odstraňovač lepidla s jemným aplikátorem.
- Hmotnost: 5 g
- Použití: Pro umělé a špatně přilepené nehty.
- Balení: 1 kartón / 2000 ks



KROXX GLUE OFF

- Kód: KG002
- Popis výrobku: Odstraňovač lepidla s jemným aplikátorem.
- Hmotnost: 10 g
- Použití: Pro umělé a špatně přilepené nehty.
- Balení: 1 kartón / 1500 ks



KROXX GLUE OFF

- Kód: KG003
- Popis výrobku: Odstraňovač lepidla s jemným aplikátorem.
- Hmotnost: 5 g
- Použití: Pro umělé a špatně přilepené nehty.



KROXX GLUE OFF

- Kód: KG004
- Popis výrobku: Odstraňovač lepidla s jemným aplikátorem.
- Hmotnost: 10 g
- Použití: Pro umělé a špatně přilepené nehty.

TECHNICKÉ ÚDAJE ● ● ●

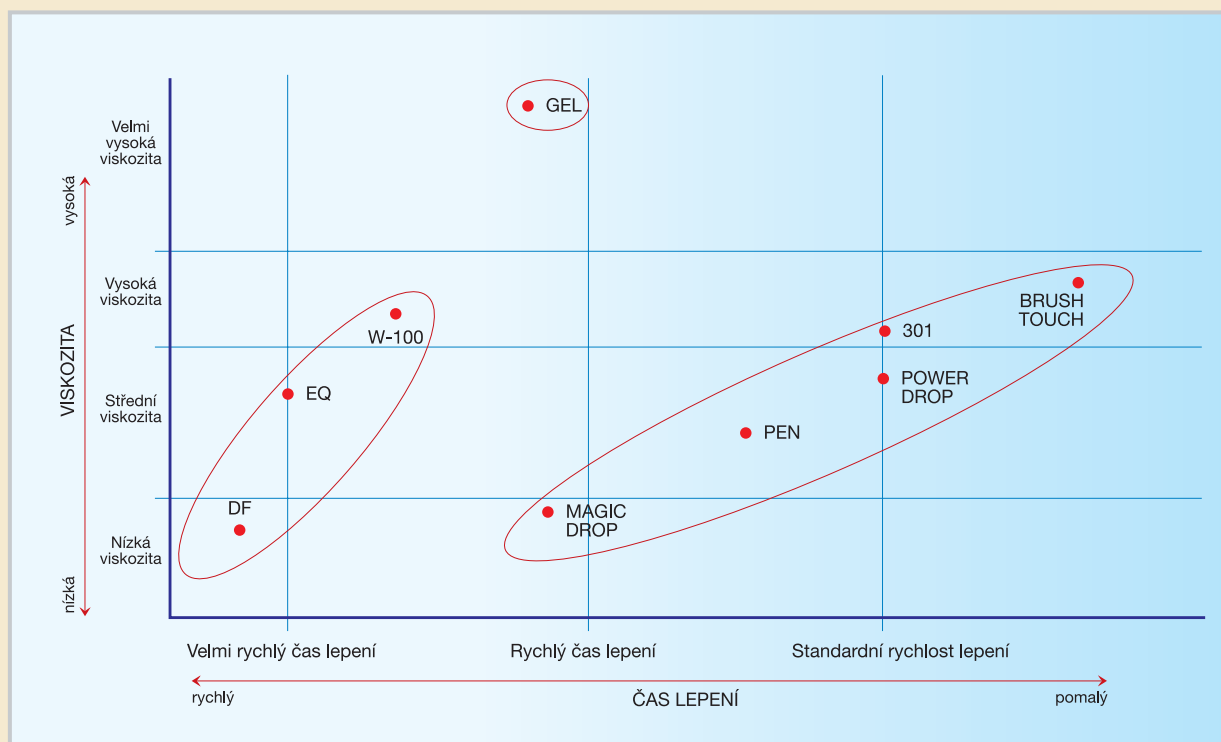
Různé typy lepidel Kroxx jsou uvedené níže. Každý druh lepidla je jiný. Rozdíl je hlavně v čase lepení, viskozitě a různorodosti aplikací lepených materiálů.

	Výrobek	Viskozita	Čas lepení (s)	Guma	Plasty	Kov	Dřevo	Těžko slepitelné materiály
Domácnost a kancelář	KROXX 301	Střední	10–120	⊙	⊙	⊙	⊙	○
	KROXX GEL	Vysoká	30–200	⊙	⊙	⊙	⊙	○
	KROXX POWER DROP	Nízká	5–30	⊙	⊙	⊙	○	○
	KROXX PEN	Nízká	5–20	⊙	⊙	⊙	○	○
	KROXX BRUSH TOUCH	Střední	10–20	⊙	⊙	⊙	⊙	○
	KROXX MAGIC DROP	Nízká	5–15	⊙	⊙	⊙	○	○
Průmysl	KROXX EQ	Nízká	5–10	⊙	⊙	⊙	○	○
	KROXX DF	Nízká	5–10	⊙	⊙	⊙	○	⊙
	KROXX W-100	Střední	10–120	⊙	⊙	⊙	⊙	○

○ – použitelný dle provozních podmínek

⊙ – vhodné

RYCHLOST SCHNUTÍ A VIZKOZITA LEPIDEL KROXX



■ CHARAKTERISTIKY LEPIDEL KROXX

1) Rychlost lepení

Lepidlo Kroxx šetří čas rychlým a pevným spojením materiálů během několika sekund.

2) Různorodost lepidel

Lepidlo Kroxx je dostupné v různých kapalných formách a v rozličných obalech pro různorodé použití.

3) Jednosložkový typ kapalného lepidla

Lepidlo Kroxx je jednosložkové lepidlo kapalného typu. Tuhne při kontaktu s materiály či na vzduchu. Lepidlo se stává polymerním a tuhne tak, že reaguje s velmi malým množstvím vlhkosti ve vzduchu nebo na lepených materiálech.

4) Výsledek

Po slepení je povrch lepidla bezbarvý a transparentní, zanechává čistý a atraktivní vzhled.

■ POUŽITÍ LEPIDEL KROXX

- 1) Před lepením je nutné očistit povrchy materiálů od oleje, prachu, rzi a jiných nečistot.
- 2) Posléze aplikovat malé množství pouze na jednu stranu povrchu, obvykle jednu kapku na 5–6 cm².
- 3) Stisknout pevně oba díly k sobě po dobu 5-30 sekund.
- 4) Zbytek lepidla na ústí utřít suchou tkaninou a pevně uzavřít víčko.



■ USKLADNĚNÍ LEPIDEL KROXX

Nevystavujte lepidla vysokým teplotám a vlhkosti. Uložte je na chladné a suché místo.

Vlhkost: Nevystavujte lepidlo KROXX vlhkosti, protože lepidlo může projít stavem polymerace a ztvrdnout, jestliže ho necháte vystavené i malému množství vlhkosti ovzduší.

Sluneční světlo a teplo: nevystavujte lepidlo KROXX vyšším teplotám nebo přímému slunečnímu světlu. Uložte lepidlo na chladném a tmavém místě.

